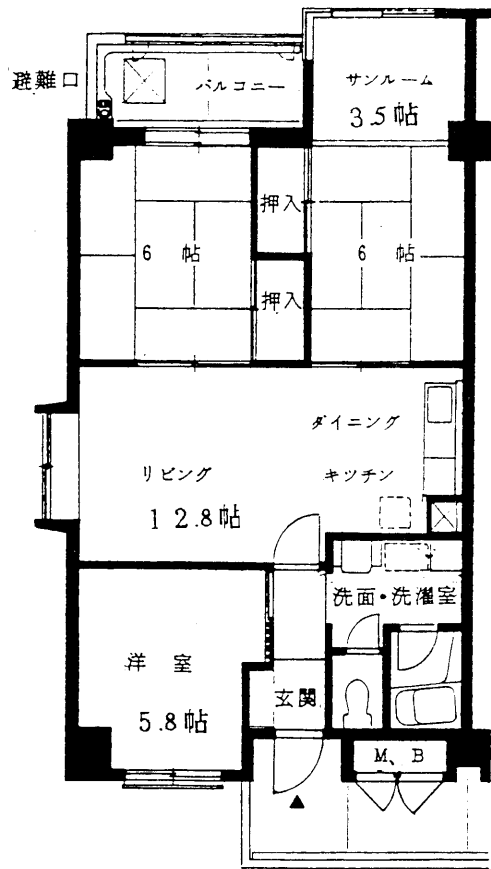


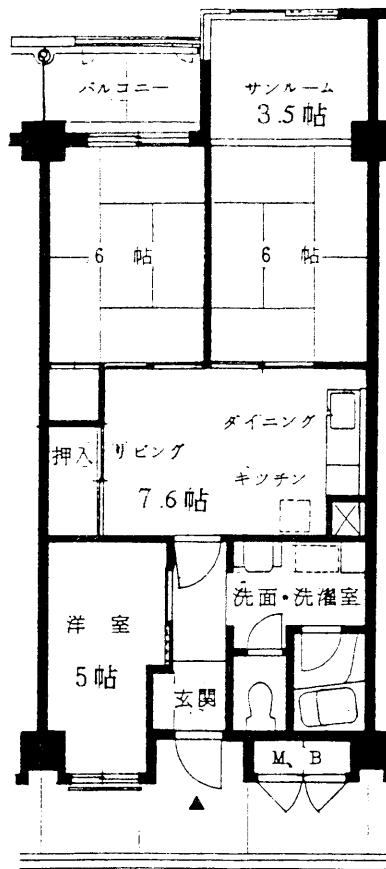
A



A

専用面積	73.07 ^{m²}
バルコニー面積	5.69 ^{m²}
合計	78.76 ^{m²}

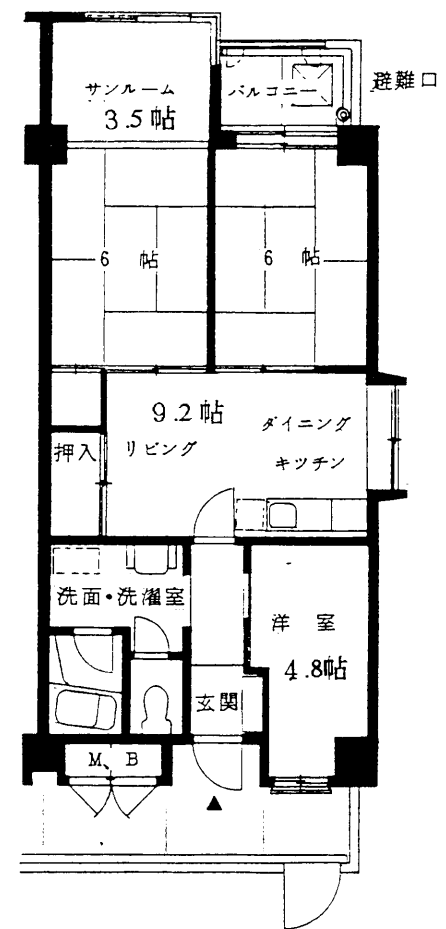
B-1



B 1

専用面積	60.62 ^{m²}
バルコニー面積	4.24 ^{m²}
合計	64.86 ^{m²}

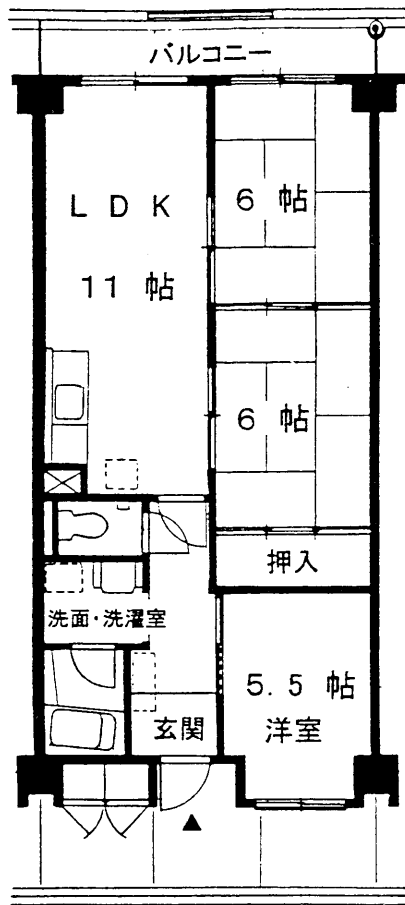
B-2



B 2

専用面積	60.62 ^{m²}
バルコニー面積	4.15 ^{m²}
合計	64.77 ^{m²}

C-1



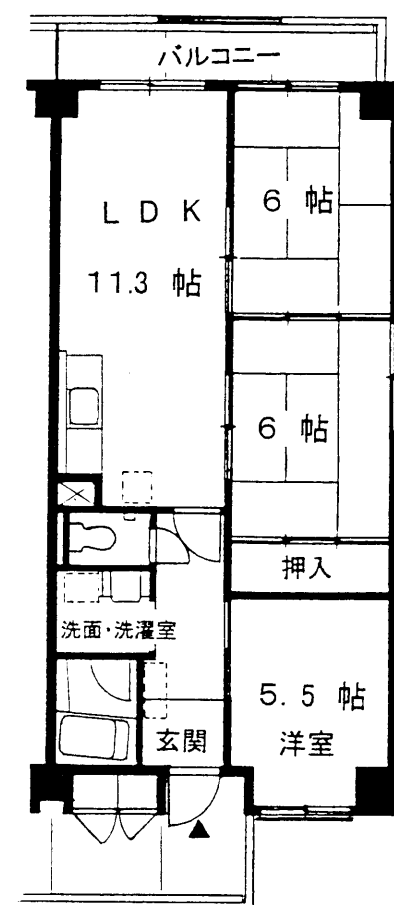
専用面積	61.91 ^{m²}
バルコニー面積	5.94 ^{m²}
合計	67.85 ^{m²}

C-2



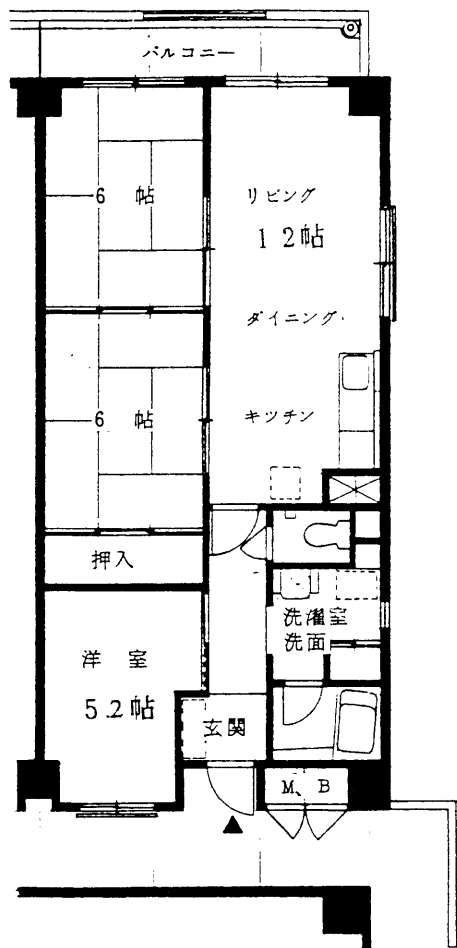
専用面積	65.64 ^{m²}
バルコニー面積	5.94 ^{m²}
合計	71.58 ^{m²}

C-3



専用面積	65.06 ^{m²}
バルコニー面積	5.94 ^{m²}
合計	71.00 ^{m²}

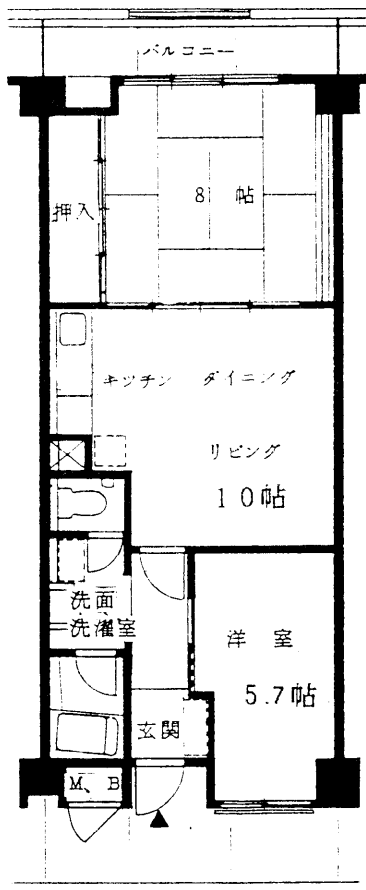
C-4



C 4

専用面積	65.06 ^{M²}
バルコニー面積	6.16 ^{M²}
合計	71.22 ^{M²}

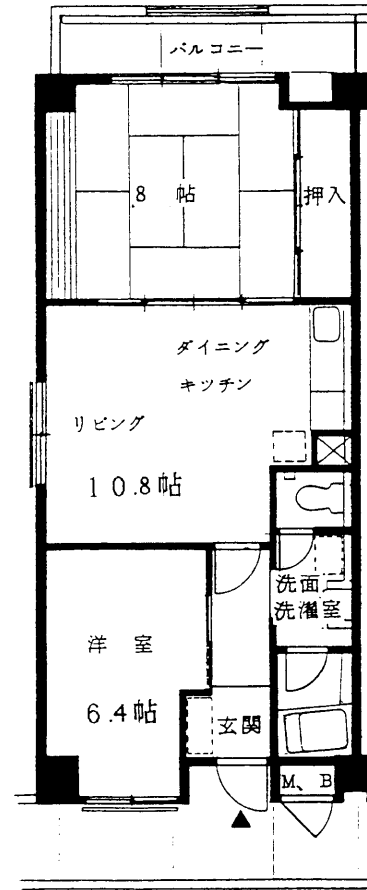
D-1



D 1

専用面積	55.03 ^{M²}
バルコニー面積	5.28 ^{M²}
合計	60.31 ^{M²}

D-2

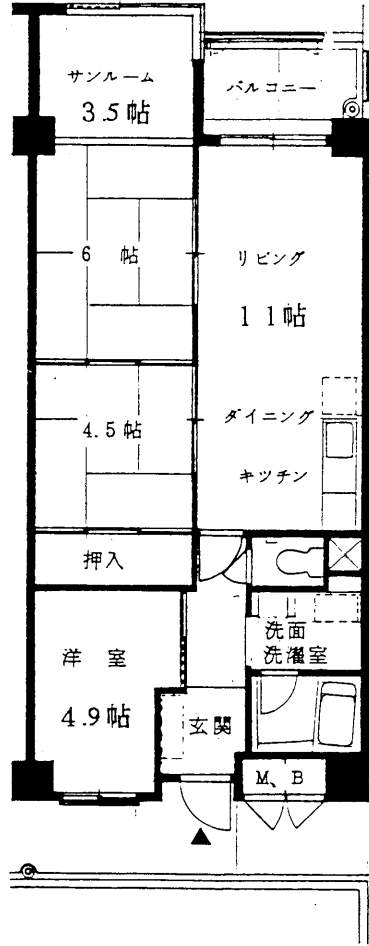


D 2

専用面積	58.76 ^{M²}
バルコニー面積	5.28 ^{M²}
合計	64.04 ^{M²}

E-1

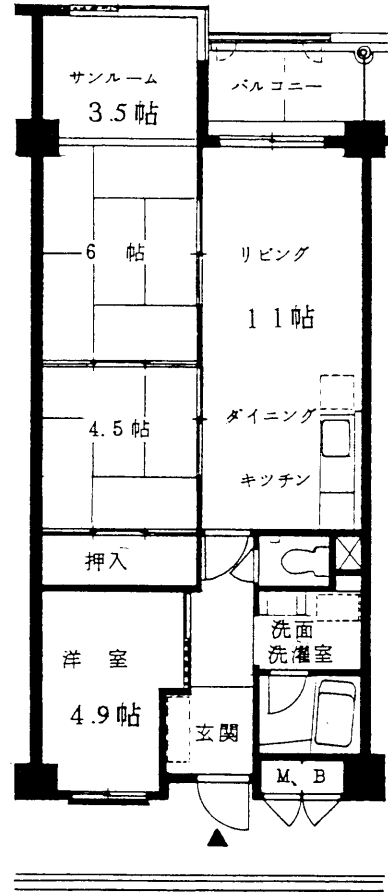
イヌイ星の子ハイツ



E 1

専用面積	64.46 ^{m²}
バルコニー面積	4.52 ^{m²}
合計	68.98 ^{m²}

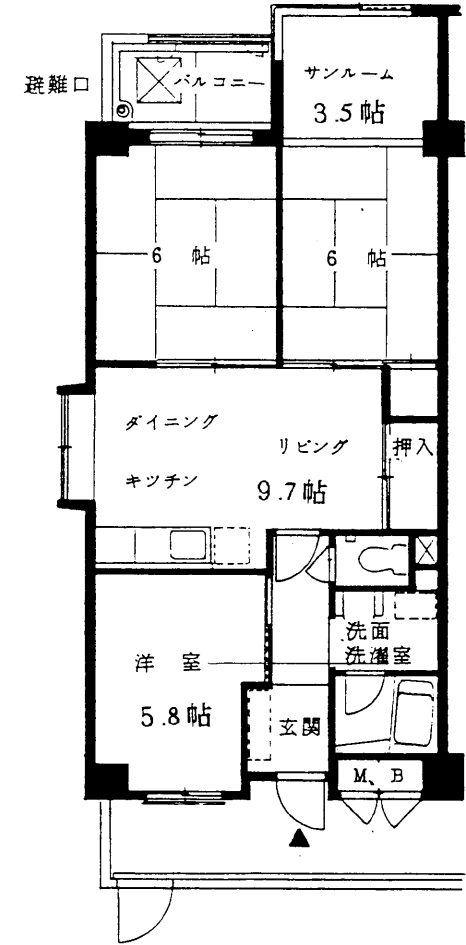
E-2



E 2

専用面積	62.62 ^{m²}
バルコニー面積	4.24 ^{m²}
合計	66.86 ^{m²}

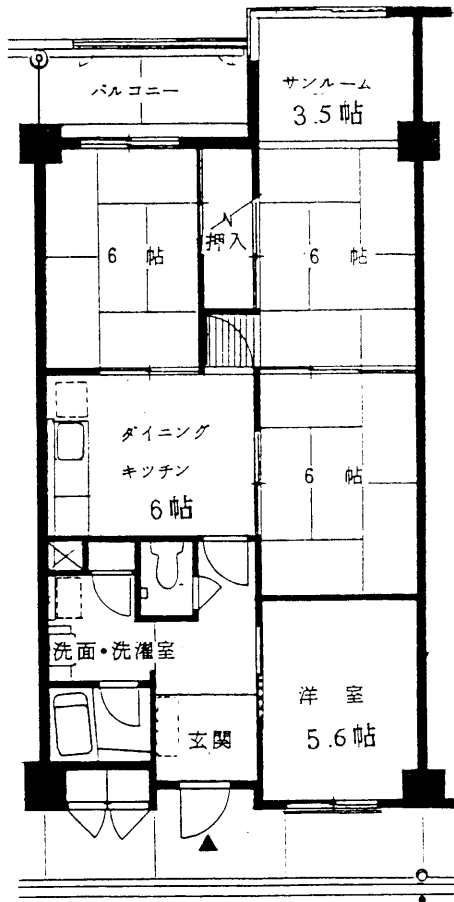
E-3



E 3

専用面積	66.04 ^{m²}
バルコニー面積	4.24 ^{m²}
合計	70.28 ^{m²}

F

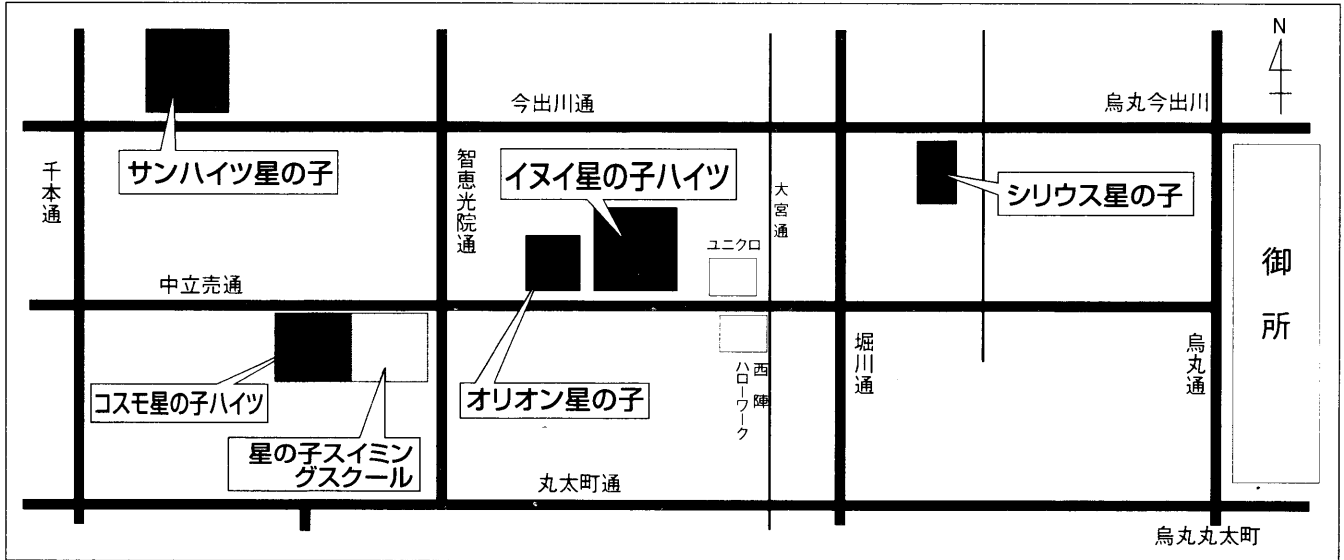


F

専用面積	72.10 ^{M²}
バルコニー面積	5.69 ^{M²}
合計	77.79 ^{M²}

イヌイ星の子ハイツ

京都市上京区中立売通松屋町西入新白水丸町462番地



交通	堀川中立売 徒歩4分
構造、規模	RC造地上6階
完成年月日	'80年8月完成
全住宅戸数	76戸
店舗数	5店舗
エレベーター	○
オートロック	○
宅配ロッカー	×
駐輪場	○
原付駐車	○
大型バイク	○
駐車場	○
CSアンテナ	×
BSアンテナ	×
3点ユニット	×
セパレート	○
シャワー・トイレ	×
ウォームレット	×
ガスキッチン	○
電化キッチン	×
システムキッチン	×
ミニ冷蔵庫付	×
エアコン	×
下駄箱	○
洗濯機設置可	○
コインランドリー	×
乾燥機	×
照明器具	一部あり
70-リットル	×
(CF)70-リットル	○
1年契約	×
2年契約	○
ペット可	×

